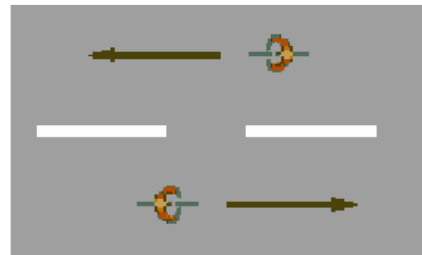


Na lekcji zapoznamy się z trzema podstawowymi manewrami jakie wykonuje kierujący na drodze, są to wymijanie, wyprzedzanie i omijanie. Wszystkie te manewry są niezwykle ważne, zarówno dla bezpieczeństwa kierującego (szczególnie rowerem) jak też i innych użytkowników dróg.

1. Wymijanie – jest to przejeżdżanie obok pojazdu jadącego w przeciwnym kierunku

Przy wykonywaniu manewru wymijania kierujący jest obowiązany zachować bezpieczny odstęp od wymijanego pojazdu lub uczestnika ruchu, a w razie potrzeby zjechać na prawo i zmniejszyć prędkość lub zatrzymać się.

Wymijanie się dwóch kierujących pojazdami (rowerami)



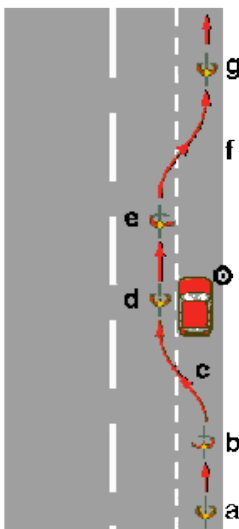
Manewr wymijania może być dla rowerzysty niebezpieczny w każdej sytuacji, nawet na szerokiej drodze. Podmuch powietrza spowodowany wymijaniem się z dużym samochodem ciężarowym może doprowadzić do wypadku. Pamiętaj zatem, abyś zawsze w takiej sytuacji zachowywał szczególną ostrożność.

2. Omijanie – to przejeżdżanie (przechodzenie) obok nie poruszającego się pojazdu, uczestnika ruchu lub przeszkody.

Przy wykonaniu manewru omijania pojazdu lub przeszkody na jezdni należy brać pod uwagę, że ktoś może wtargnąć na jezdnię zza pojazdu lub przeszkody. Dlatego też w czasie tego manewru należy zachować bezpieczny odstęp, zmniejszyć prędkość, a przed rozpoczęciem manewru przepuścić pojazdy nadjeżdżające z przeciwnika, jeżeli zmieniamy pas ruchu, upewnić się i zasygnalizować.

Jeżeli chcemy ominąć pojazd, który zatrzymał się sygnalizując jednocześnie zamiar skręcenia w lewo, możemy to uczynić tylko z jego prawej strony.

Zabronione jest omijanie pojazdów, które zatrzymały się przed przejściem dla pieszych w celu przepuszczenia przechodzących osób pieszych.



Reguła postępowania kierującego rowerem podczas omijania

- upewnij się, czy nic nie jedzie - spójrz do tyłu, spójrz do przodu;
- zasygnalizuj zamiar zmiany pasa ruchu przez wyciągnięcie lewej ręki;
- jeszcze raz upewnij się, czy bezpiecznie wykonasz ten manewr;
- rozpocznij manewr przejeżdżania obok przeszkody lub stojącego pieszego zachowując bezpieczny odstęp; w tym czasie twoja lewa ręka jest opuszczona;
- zasygnalizuj zmianę pasa ruchu przez wyciągnięcie twojej prawej ręki;
- zjedź łagodnym łukiem na wcześniej zajmowany pas ruchu;
- kontynuuj jazdę możliwie blisko prawej krawędzi jezdni.

3. Wyprzedzanie – to przejeżdżanie (przechodzenie) obok pojazdu lub uczestnika ruchu poruszającego się w tym samym kierunku.

Rowerzysta będzie ten manewr wykonywał sporadycznie, chyba że będzie wyprzedzał inny rower, furmankę lub pieszego.

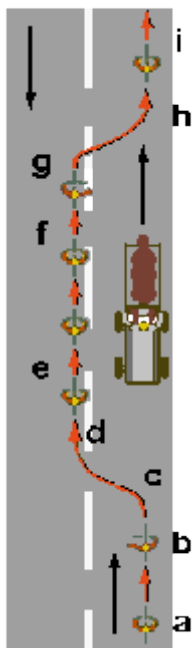
Przed wykonaniem tego manewru należy upewnić się (biorąc pod uwagę naszą prędkość, prędkość pojazdu, który jedzie przed nami oraz nasze ewentualne przyspieszenie), czy mamy odpowiednią widoczność i dostateczne miejsce do wyprzedzania bez utrudnienia komukolwiek ruchu.

Po zakończeniu manewru wyprzedzania powinniśmy zjechać na prawy pas ruchu

Przy wyprzedzaniu możemy przejeżdżać tylko z lewej strony wyprzedzanego pojazdu

Wyprzedzanie pojazdu lub uczestnika ruchu, który sygnalizuje zamiar skręcenia w lewo, może odbywać się tylko z jego prawej strony

Jeśli będziemy wyprzedzani, to nie należy zwiększać prędkości ani w czasie wyprzedzania, ani bezpośrednio po nim, a nawet, w niektórych przypadkach, np. gdy droga jest wąska, trzeba zjechać na prawo i zatrzymać się.



Reguła postępowania kierującego rowerem podczas wyprzedzania

- upewnij się, czy możesz podjąć manewr - spójrz do tyłu, potem spójrz do przodu, czy masz dobrą widoczność i dostateczne miejsce do manewru;
- zasygnalizuj zamiar zmiany pasa ruchu przez wyciągnięcie lewej ręki;
- jeszcze raz upewnij się, czy możesz wykonać manewr;
- zmień pas ruchu;
- rozpocznij wyprzedzanie pojazdu lub pieszego zachowując bezpieczny odstęp (co najmniej 1m) - w tym czasie twoja lewa ręka powinna być opuszczona;
- upewnij się, czy możesz wjechać na wcześniej zajmowany pas ruchu;
- gdy znajdziesz się bezpiecznej odległości od wyprzedzanego pojazdu, zasygnalizuj zamiar zmiany pasa ruchu przez wyciągnięcie prawej ręki;
- zjedź łagodnym łukiem na pas ruchu, po którym poruszałeś się przed przystąpieniem do wyprzedzania;
- kontynuuj jazdę możliwie blisko prawej krawędzi jezdni.

Zabrania się wyprzedzania pojazdu silnikowego (rowerzysta zatem musi się liczyć z tym, że może być w tych miejscach wyprzedzany) jadącego po jezdni:

- przy dojeżdżaniu do wierzchołka wzniesienia [zobacz wyjątek]*
- na zakręcie oznaczonym znakami ostrzegawczymi*
- na skrzyżowaniu, z wyjątkiem skrzyżowania o ruchu okrężnym (rondo) lub na którym ruch jest kierowany za pomocą sygnalizacji świetlnej lub przez policjanta [zobacz wyjątek]*

<https://youtu.be/qJGdusZckOc>

link do filmu z manewrami

Zadanie domowe:

Narysuj siebie na rowerze podczas :

- omijania zepsutego pojazdu
- wyprzedzania kolegi na „słabszym” rowerku
- wymijania się z przyjaciółką z innej klasy

Narysuj linie ze strzałkami, wskazujące kierunek ruchu danego pojazdu.